

La police municipale vous informe...

Les pneumatiques sont l'unique zone de contact entre le véhicule et le sol.

N'excédant pas la surface d'une carte postale, le point de liaison entre un pneu et le sol est soumis à de fortes contraintes.

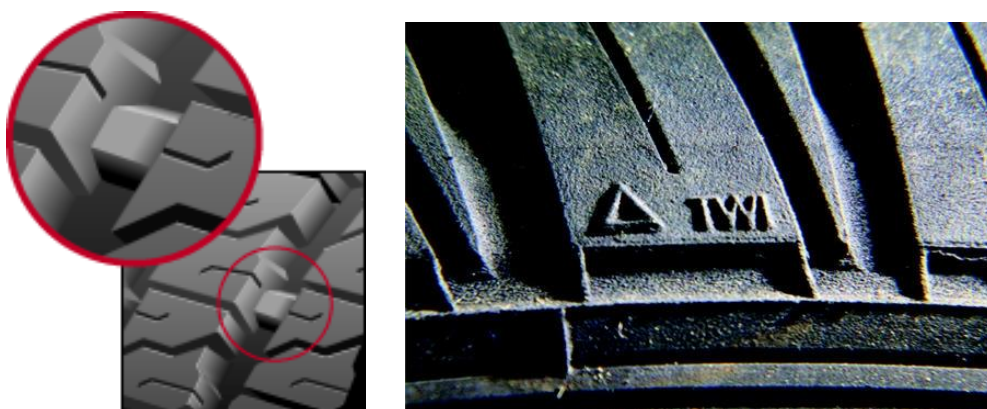
A savoir, un pneu se dégonfle régulièrement, on estime qu'il perd 300g d'air tous les 6 mois.

Le sous gonflage entraîne une surconsommation de carburant, ainsi qu'une tenue de route imprécise, voire un risque d'éclatement.

➤ Quand les changer ?

Même s'il présente des sculptures convaincantes, la qualité d'un pneu s'estime réellement à l'étude de sa bande de roulement. A l'intérieur des rainures principales sont disposés des indicateurs d'usure, désignés par l'inscription "TWI" (tread wear indicator).

Lorsque ces témoins, hauts de 1.6 mm, se retrouvent à découvert, le pneu doit impérativement être remplacé.



La profondeur de ces sculptures conditionne la distance de freinage, la tenue de route et l'évacuation de l'eau.

La durée de vie d'un pneumatique est limitée à 6 ans. Il convient de changer 2 pneus d'un même essieu en même temps.

Pour des raisons de maîtrise du véhicule, il est recommandé de monter des pneus neufs à l'arrière. Il est également préconisé de roder ses nouveaux pneumatiques, environ 200 kms afin d'enlever la paraffine dont ils sont enduits durant leur transport.

Un autre moyen pour garder une pression optimale, consiste à remplacer l'air par l'azote. Ce gaz lourd, inerte et inoffensif s'échappe plus difficilement de l'enveloppe caoutchoutée. Il nécessite un contrôle annuel et coûte environ 12,- €.

➤ Les pneus hiver

Rendre les pneus hiver obligatoire aurait un impact évident sur le porte feuille, mais aussi sur 2 points précieux : la sécurité et l'environnement, dans la mesure où le sel de déneigement, très polluant, ne serait plus indispensable. C'est le cas en Finlande et en Suède, où les automobilistes circulent sans crainte sur des routes blanches. En Autriche itou, mais pas au Danemark, ni aux pays bas, en suisse, en Italie, en Espagne ou en France où les pneus hiver ne sont pas obligatoires.

En Allemagne non plus, sauf que les pneumatiques doivent être adaptés aux conditions climatiques. Au risque, s'ils ne le sont pas, que le conducteur soit verbalisé et déclaré en partie responsable lors d'une collision même subie.

➤ Le code de la route dit

Circulation d'un véhicule à moteur ou d'une remorque muni de pneumatique lisse, déchiré ou dont la toile est apparente.

Ceci constitue une infraction punie d'une contravention de la 4^{ème} classe, soit 90,- € si le contrevenant s'acquitte du paiement dans les 3 jours, sinon l'amende passe à 135,- €.

Le contrevenant risque également l'immobilisation de son véhicule sur place.

Une seule contravention est relevée en présence de plusieurs pneumatiques non conformes.